

Sostenibilidad



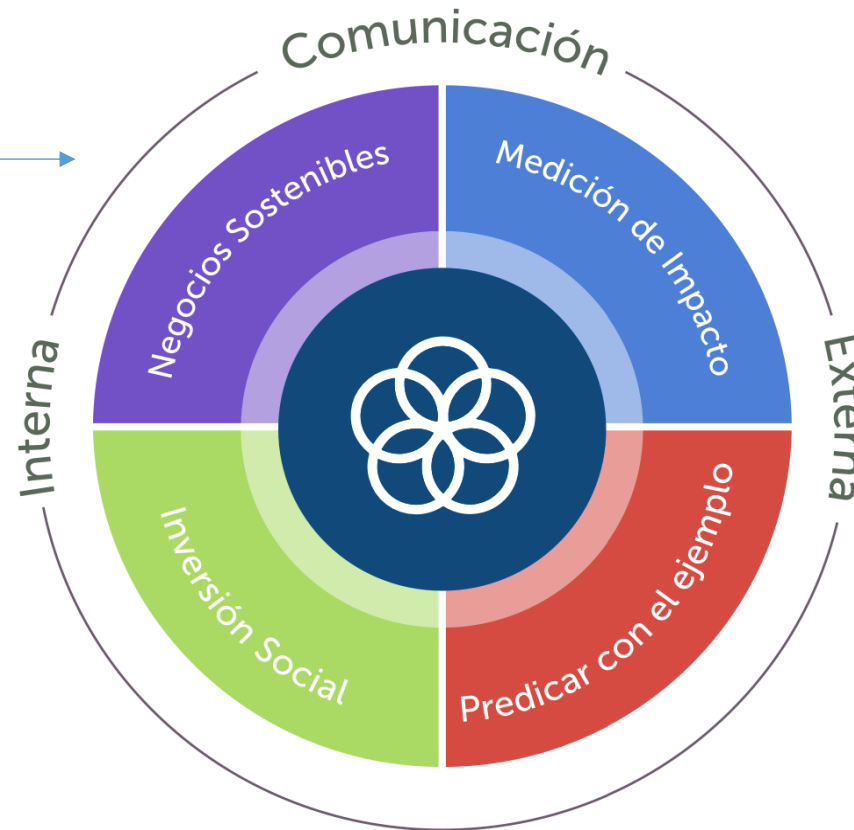
En Grupo Promerica, la sostenibilidad forma parte de nuestra cultura y estrategia corporativa. Por ello, trabajamos impulsando una banca que **desarrolle relaciones**, ofrezca productos y servicios a sus **comunidades** para que apoyen a las futuras generaciones, garantizando el equilibrio entre **crecimiento económico**, cuidado del **medioambiente y bienestar social** en los países en los que tenemos presencia.

Ramiro Ortiz Mayorga

Presidente y CEO

Grupo Promerica

Estrategia Pro sostenibilidad



Administración de Riesgo Ambiental, Social y Gobernanza (ARAS-G)



Buscamos hacer transversal la sostenibilidad dentro de nuestro plan estratégico para convertirnos en agente de cambio en la construcción de una banca más responsable.

Nuestra estrategia de sostenibilidad está conformada por cuatro ejes estratégicos sustentados en la base de administración de riesgo ambiental, social y de gobernanza, así como en la comunicación interna y externa de nuestra gestión.

Negocios sostenibles

Practicamos la sostenibilidad desde nuestra esencia de banco. Nuestro objetivo es intermediar recursos que contribuyan a generar empleos y fomentar la transición hacia una economía baja en carbono.

Las pymes son fundamentales para la generación de empleo y la mejor distribución del ingreso.

- Activos: nuestro portafolio empresarial está conformado en un 70% por clientes pymes. El banco ha diseñado soluciones de financiamiento de tecnologías verdes que se adapten a los plazos de inversión y a las necesidades de los clientes.
- Pasivos: contamos con una cuenta verde y una tarjeta de crédito con puntos verdes Promerica, orientados a personas que quieran que sus recursos sean invertidos en proyectos verdes.

Banco Promerica tiene importantes alianzas estratégicas con multilaterales que le otorgan recursos a largo plazo y de asistencia técnica.

Inversión social

Dentro de este eje, hemos ejecutado acciones puntuales.

- Impulsamos el uso eficiente de recursos reduciendo, rehusando y reciclando.
- Contamos con un programa de educación financiera
- Apadrinamos a niños con cáncer con Fundación AYUVI

Predicar con el ejemplo

Deseamos ser un ejemplo en el cambio para que sean más los que quieran sumarse a nuestras buenas prácticas.

Contamos con iluminación led, voluntariado promericano, iniciativas de medición de recursos, transformación digital de nuestros productos.

Medición de impacto

Emitimos reportes transparentes para las instituciones, clientes y partes interesadas y reafirmamos nuestro compromiso con la sostenibilidad a través de la firma de compromisos de grandes ambiciones y de largo plazo.

Objetivos de desarrollo sostenible alineados con Banco Promerica Guatemala

Establecer los lineamientos sostenibles permite al banco identificar actividades para enfocar la financiación en proyectos que faciliten el cumplimiento de los ODS.

4 EDUCACIÓN DE CALIDAD



Parte de nuestra responsabilidad como institución financiera es educar a nuestros clientes, proveedores y colaboradores sobre el correcto uso de los productos y servicios, de esta forma fomentaremos mejores hábitos y valores. Esto supone un desarrollo humano y profesional que permite el crecimiento de las personas.

8 TRABAJO DECENTE Y CRECIMIENTO ECONÓMICO



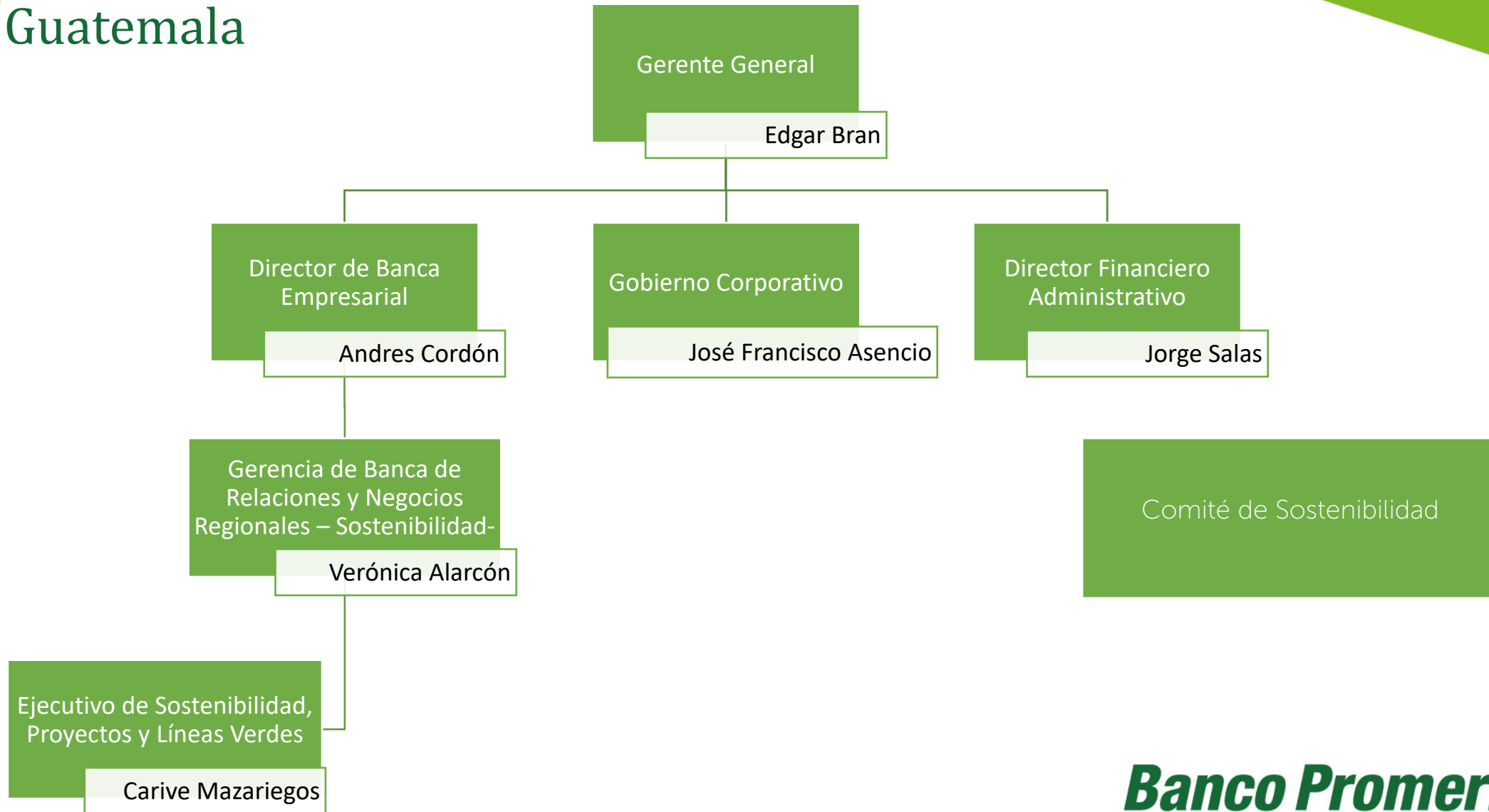
Como banco creamos soluciones en nuestros productos y servicios que, a su vez ~~que~~ impulsan la transición hacia una economía sustentable. Estos productos y servicios son principalmente las líneas verdes, créditos, cuentas, tarjetas de crédito verde en línea con los ODS. En este objetivo, el banco desempeña un papel más protagónico, ya que actúa como motor de crecimiento económico sostenible e inclusivo.

13 ACCIÓN POR EL CLIMA



Formamos parte de los Principios para la Banca Responsable para alinear nuestra estrategia financiera con los ODS. Estamos empezando a medir nuestras emisiones e incorporar iniciativas donde nos adaptemos y mitiguemos el cambio climático, fomentado la eco innovación, la transformación digital y un sistema ARAS 3.0.

Estructura de sostenibilidad Guatemala



Compromisos adquiridos



Principios de Banca Responsable

- Alineamiento
- Fijación de objetivos
- Clientes
- Grupos de interés - *Stakeholders*
- Gobernanza y cultura
- Transparencia y responsabilidad

Adhesión al Pacto Global

Alinear estrategias y operaciones enfocados hacia los diez principios éticos de los siguientes campos:



CentraRSE

Adhesión al Centro para la Acción de la Responsabilidad Social Empresarial en Guatemala CentraRSE, parte del Consejo Consultivo de Finanzas Sostenibles de Guatemala y firmante del Protocolo de Finanzas Sostenibles.

Banco Promerica 